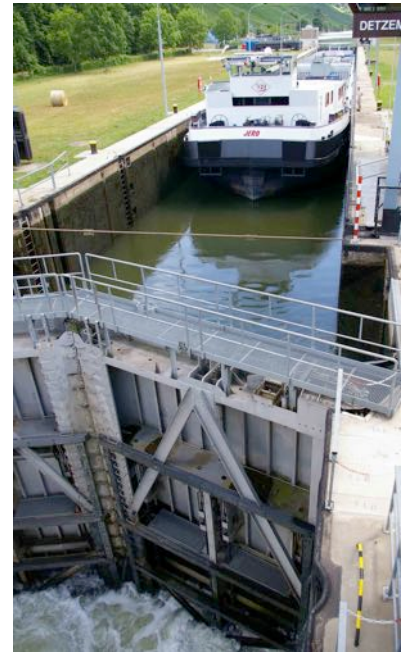


Lückendiktat

Schließen - Durchschleusen – Tore - wieder - dass - das - Nachdem - innen - dass - dieser - Klapptür - **Wasserkammer** - Abfließen - Fallen - wieder - Seite - niedriger - man - volllaufen - höheren

Eine Schleuse ist eine.... **Wasserkammer**...., die auf jeder Seite durch eine verschlossen ist. Kommt ein Schiff von der Seite des Wasserstandes, so lässt man die Schleuse....., bis sich der Wasserstand ausgeglichen hat. Dann kanndie Schleusentore auf leicht öffnen, und das Schiff kann hinein fahren. Auf der anderen Seite steht das Wasser bedeutend Die Schleusentore sind aber so eingerichtet, der Wasserdruck von sie fest zudrückt. das Schiff ganz in die Kammer hinein gefahren ist, schließt man hinter ihm die Tore und öffnet auf der anderen Seite die Schotten,sind Klappen unter Wasser, so nun das Wasser aus der gefüllten Schleuse abfließen kann. Das Schiff sinkt mit dem des Wassers langsam in die Tiefe. Dasdauert so lange, bis der Wasserstand ausgeglichen ist. Dann werden auf dieser Seite die geöffnet, und das Schiff kann unbehindert aus der Schleuse hinaus fahren. Beim in umgekehrter Richtung lässt man nach dem der Tore das Wasser durch Einströmen von der anderen Seite wieder steigen.



ILL. „SCHLEUSE DETZEM, MOSEL, FOTO: LDs

Setze die fehlenden Satzzeichen

(Doppelpunkte, Anführungszeichen, Punkte, Komma, Frage- und Ausrufezeichen):

„Können Sie mir den Weg nach Fürth zeigen“ fragte der Schweizer den Nürnberger
Maxi bettelte Mutti gib mir einen Zehner
Unsere Exkursion findet morgen statt verkündete der Geografielehrer
Mein Vater brummte Wer hat denn diesmal die Bohrmaschine weggeräumt
Treten Sie bitte zur Seite befahl der Mann vom Sicherheitsdienst.
Der Dorfhistoriker erläuterte Dieses Mäuerchen stammt aus römischer Zeit
Die Lärmbelästigung durch den Verkehr in unserem Dorf erklärte der Bürgermeister dem
Gemeindevorstand ist seit zehn Jahren ein Dauerthema

-is, -isse

das Gefängn..**is**..., die Gefängn....., das Ereign....., die Ereign....., das Zeugn....., die
Zeugn....., das Hindern....., die Hindern.....

-in, -innen

eine Lehrer....., drei Lehrer....., eine Herr....., viele Herr....., eine Löw....., zwei
Löw....., eine Sekretär....., mehrere Sekretär....., eine Student....., zwanzig Student.....
eine Patient....., alle Patient....., eine Enkel....., alle Enkel.....